










ФУНКЦИОНАЛЬНОЕ ЗОНИРОВАНИЕ

-  зона церковных памятников
-  детская зона
-  образовательная зона
-  спортивная зона
-  мемориальная зона
-  зона общепита
-  большое беговое кольцо 1200 м

 * Предлагается на общественное обсуждение вынести гипотетический перенос памятника на формируемую мемориальную аллею и расширение детской зоны



ДИЗАЙН-КОД И АЙДЕНТИКА. ОБРАЗЫ И ГЕОМЕТРИЯ



Арлекин, XVII в.



Арлекин, XVII в.



Арлекин и Коломбина, XVIII в.



Арлекин – персонаж итальянской комедии дель арте, родившейся в середине XVI века, стал участником уличных буффонад, а позднее и цирковых представлений, превратившись в цирке в рыжего клоуна.

В XVII веке костюм Арлекина представлял собой рубашку и панталоны, обшитые разноцветными яркими заплатками в форме неправильных многоугольников и ромбов. С XVIII века наряд начали шить из ромбов разного цвета. В XIX-XX вв. геометрический орнамент «арлекин» стал одним из символов цирка.



планировка



мощение



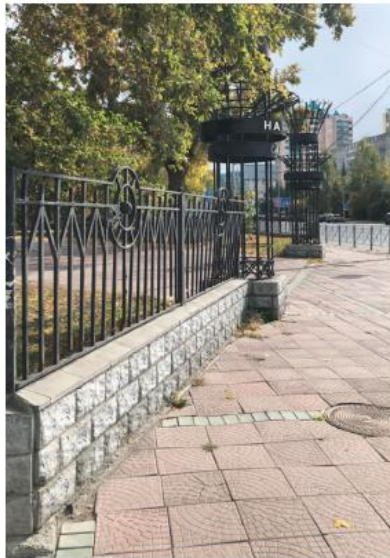
ДИЗАЙН-КОД И АЙДЕНТИКА. ОБРАЗЫ И ГЕОМЕТРИЯ

В 2007 году в ходе реконструкции Нармыский сквер был обнесен новой металлической оградой.

«Думаю, что горожане заметили на металлическом заборе в центре круга двух скворцов, садящихся в нашем сквере и еще не успевших опустить крылья. Скворцы стали символом обновления старого сквера. Это удачное решение, ведь мы так ждем их прилета после долгой сибирской зимы ...»

В. Шамов «Скворец – символ обновления Нарымского сквера» // Новосибирск – одна семья. – 2008. – №3. – С.36

В настоящее время почти все «скворцы» утрачены.



ДИЗАЙН-КОД И АЙДЕНТИКА. ОБРАЗЫ, ЦВЕТ, ГЕОМЕТРИЯ

Образы	Арлекин, осколки, калейдоскоп, скворцы, кафе-оранжерея, трамвайные пути (мощение ул. Ленской)
Цвет	Оперение скворца, черничный пирог
Геометрия	Угловатая, преимущественно неортогональная
Материалы	Металл окрашенный (черный) Дерево натуральное и окрашенное (темно-синий) Бетон, отсев, натуральный камень
Озеленение	Существующие клумбы из однолетников и многолетников Новые клумбы – из многолетников с использованием структурных злаков (зимняя декоративность)
Айдентика	Простая геометрическая, легко воспроизводимая в любой технике и материалах



Скворец, обыкновенный *Sturnus vulgaris*

RAL5002	RAL 9005
RAL4011	RAL4005
RAL5017	RAL3012
RAL5018	
RAL6019	RAL1023

